

# 高圧ターボ型電動送風機

〈常温型〉 **DH** シリーズ / 〈耐熱型〉 **TDH** シリーズ



## 仕様表

※ 型式項目中の最末尾 (L) 表示はファンの回転方向の識別記号です。右回転タイプは "L" 表示無、左回転タイプは "L" 表示有で、それぞれのタイプの正式型式となります。(モータ側より見てファン回転方向が右か左かを表現)

RoHS

型 式	吐 出 口		電源電圧 (V)	消費電力 (W)		電 流 (A)		無負荷回転数 (min <sup>-1</sup> )		最高静圧 (kPa)		最大風量 (m <sup>3</sup> /min)		質量 (kg)
	内径 (mm)	外径 (mm)		50Hz	60Hz	50Hz	60Hz	50Hz	60Hz	50Hz	60Hz	50Hz	60Hz	
DH2SL	50	55	1φ100	140(125)	190(125)	1.8	2.1	3000	3600	1.09	1.53	3.5	4.0	10.0
DH2TL	50	55	3φ200	140(125)	200(125)	0.65	0.70	3000	3600	1.09	1.53	3.5	4.0	10.0
DH2.5S	64	70	1φ100	240(200)	340(200)	3.1	3.7	3000	3600	1.27	1.86	5.5	6.5	14.0
DH2.5T	64	70	3φ200	225(200)	320(200)	1.0	1.2	3000	3600	1.27	1.86	5.5	6.5	14.0
DH3S(L)	69	75	1φ100	(400)	(400)	5.3	7.0	3000	3600	1.72	2.35	7.5	10.0	24.0
DH3T(L)	69	75	3φ200	(400)	(400)	1.7	2.3	3000	3600	1.72	2.35	7.5	10.0	23.0
DH4T(L)P [DH4T(L)e]	94	100	3φ200	(750)	(750)	2.7	4.0	3000	3600	1.96	2.94	14.0	16.0	33.0
DH5T(L)P [DH5T(L)]	117	125	3φ200	(1500)	(1500)	4.4	6.2	3000	3600	2.40	3.53	22.0	24.0	39.0
DH6T(L)P [DH6T(L)]	142	150	3φ200	(2200)	(2200)	7.0	9.9	3000	3600	2.75	4.02	28.0	33.0	58.0

※風量、静圧は電動機の定格電流値以内で測定した各々の最高値です。 ※消費電力欄の ( ) 内は出力表示です。 ※性能は 20℃におけるものです。

※型式末尾に "P" 表示は自社製プレミアム効率モータ (IE3) 仕様です。([ ] 内) は自社製標準モータ搭載機の型式となります。 ※(T)DH2.5S(T) は生産中止となっております。

# High-pressure turbo type electric blower

## 特長

### ★ 自社生産専用モータ搭載

連続運転や負荷変動・省エネルギー等を想定した自社設計開発・自社一貫生産の送風機専用外扇モータを搭載。

特に 0.75kW 以上機種には、自社製プレミアム効率モータ (IE3) を搭載。

### ★ 専用ターボファン採用

### ★ 耐熱型

“特殊耐熱フィン” “冷却ファン” を組み込んだ三重冷却方式の耐熱型を完全シリーズ化。

### ★ 右・左2種類のファン回転仕様

出力 400W以上の機種は両タイプ標準品としてラインナップ。

また、右・左ともに吐出方向を4方向へ変更可能。(一部3方向への変更)

## 主な用途

- 集じん機用ファン
- 乾燥機 (送風・循環・排気)
- 焼却炉 (燃烧補助・排気・循環)
- プラスチック押出機 (搬送・乾燥・冷却)
- 紡績機械 (吸着・搬送)
- クリーニング機械 (吸引)
- 発泡・攪拌 ●ボイラー (燃烧補助・循環)
- 熱風発生機 (送風) ●包装機械 (粉塵除去・吸引)
- 印刷機械 (インク乾燥・吸着・搬送)
- 吸塵用 ●その他一般送排風

## 特注対応

電圧変更

<全機種>

指定色

<全機種>

取付ピッチ変更

<全機種>

口金口径・芯高変更

<全機種>

全閉閉モータ仕様

<~0.4kw 機種>

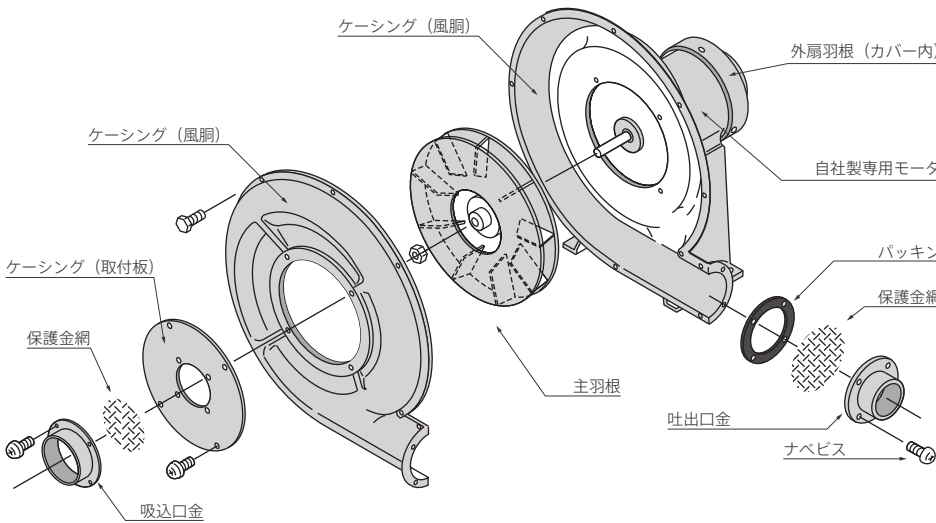
端子箱(台)取付

<全機種>

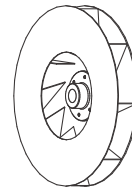
主羽根形状・材質変更

<要打ち合わせ>

## 分解図



## 羽根形状



【専用ターボファン】  
(側板無しプレート型も製作可)

(T)DH2SL  
~ (T)DH6TP

### ターボファン

効率が良く、風量・静圧共に広範囲に使用できます。

高圧ターボ型

## 耐熱型

ベアリング No.		モータ仕様	吸込口タンバ	吐出口四方変更可能方向	回転方向 (モータ側より見て)
主羽根側	外扇側				
6202ZZ	6200ZZ	全閉外扇	無	4方向	左
6202ZZ	6200ZZ	全閉外扇	無	4方向	左
6202ZZ	6200ZZ	全閉外扇	無	4方向	右
6202ZZ	6200ZZ	全閉外扇	無	4方向	右
6204ZZ	6202ZZ	全閉外扇	無	4方向	右・左
6204ZZ	6202ZZ	全閉外扇	無	4方向	右・左
6305ZZ	6204ZZ	全閉外扇	無	4方向	右・左
6206ZZ	6204ZZ	全閉外扇	無	4方向	右・左
6306ZZ	6305ZZ	全閉外扇	無	4方向	右・左

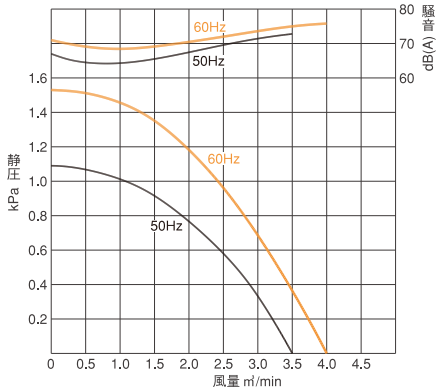
型 式	連続最高吸気温度 (°C)	最高静圧 (kPa)		最大風量 (m <sup>3</sup> /min)		質量 (kg)	吸込口タンバ	モータ仕様	吐出口四方変更可能方向
		50Hz	60Hz	50Hz	60Hz				
		<b>TDH2SL</b>	200	1.09	1.53				
<b>TDH2TL</b>	200	1.09	1.53	3.5	4.0	11.0	無	全閉外扇	4方向
<b>TDH2.5S</b>	200	1.27	1.86	5.5	6.5	15.0	無	全閉外扇	4方向
<b>TDH2.5T</b>	200	1.27	1.86	5.5	6.5	15.0	無	全閉外扇	4方向
<b>TDH3S(L)</b>	250	1.72	2.35	7.5	10.0	25.0	無	全閉外扇	4方向
<b>TDH3T(L)</b>	250	1.72	2.35	7.5	10.0	24.0	無	全閉外扇	4方向
<b>TDH4T(L)P</b> [TDH4T(L)e]	250	1.96	2.94	14.0	16.0	34.0	無	全閉外扇	4方向
<b>TDH5T(L)P</b> [TDH5T(L)]	250	2.40	3.53	22.0	24.0	40.0	無	全閉外扇	4方向
<b>TDH6T(L)P</b> [TDH6T(L)]	250	2.75	4.02	28.0	33.0	60.0	無	全閉外扇	4方向

# 高圧ターボ型電動送風機

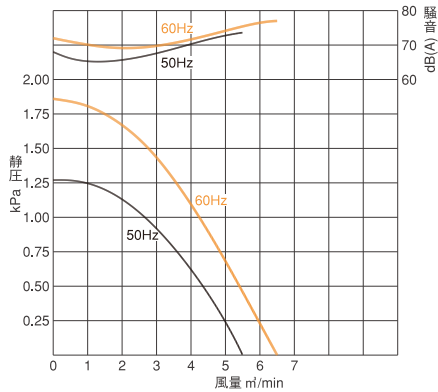
## 性能曲線図

※(T)DH2.5S(T) は生産中止となっております。

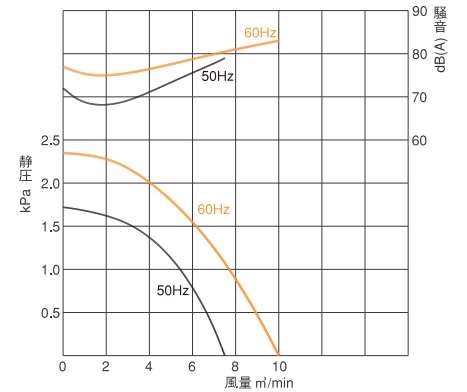
0.125kW DH2SL TDH2SL  
DH2TL TDH2TL



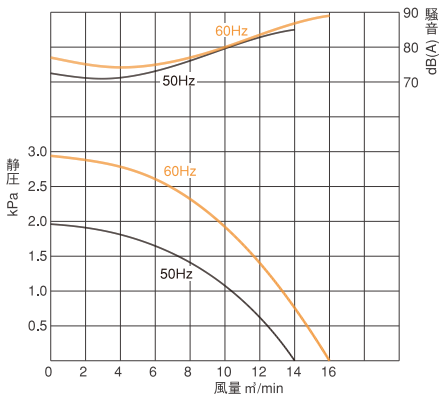
0.2kW DH2.5S TDH2.5S  
DH2.5T TDH2.5T



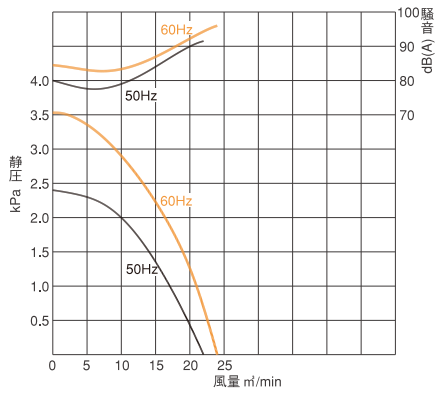
0.4kW DH3S(L) TDH3S(L)  
DH3T(L) TDH3T(L)



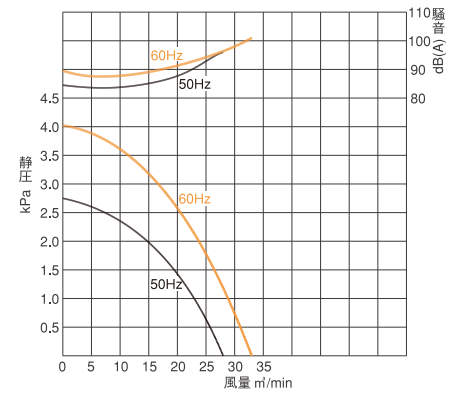
0.75kW DH4T(L)P TDH4T(L)P  
[DH4T(L)e] [TDH4T(L)e]



1.5kW DH5T(L)P TDH5T(L)P  
[DH5T(L)] [TDH5T(L)]



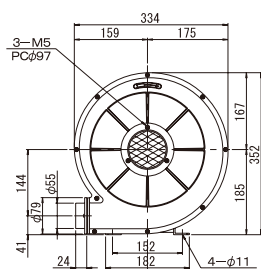
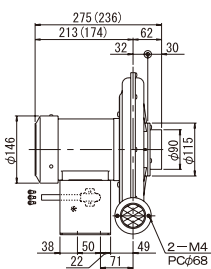
2.2kW DH6T(L)P TDH6T(L)P  
[DH6T(L)] [TDH6T(L)]



- ※ 型式項目中の最末尾 (L) 表示はファンの回転方向の識別記号です。右回転タイプは "L" 表示無、左回転タイプは "L" 表示有でそれぞれ正型式となります。(詳しくは P.1 "回転方向の説明" をご参照ください。)
- ※ 性能曲線図は取扱空気が 20℃ における性能です。耐熱型は吸気温度により性能が変化します。P.1 の性能換算表をご参照ください。
- ※ 型式末尾に "P" 表記は自社製プレミアム効率モータ (IE3) 仕様です。(自社製標準モータ仕様も製作可能です。[ ] 内表記・P 表記無)

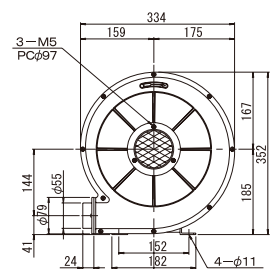
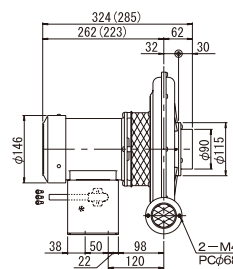
## 外形寸法図

※単位 mm。( ) 内数字は全密封仕様モータの場合です。



《標準型》  
DH2SL  
DH2TL

《耐熱型》  
TDH2SL  
TDH2TL

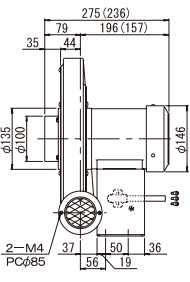
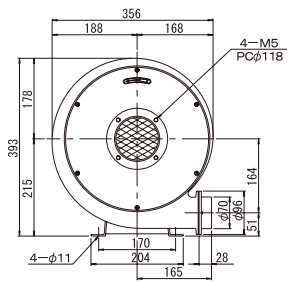


# High-pressure turbo type electric blower

## 外形寸法図

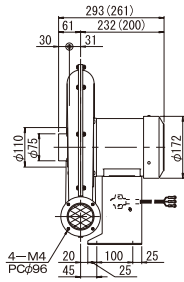
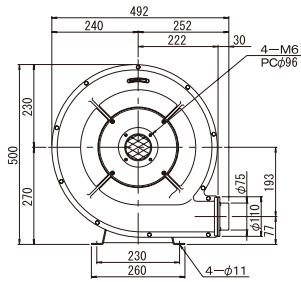
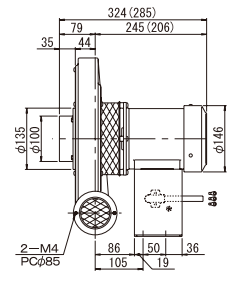
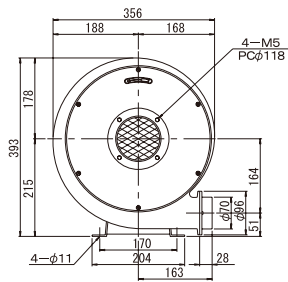
※(T)DH2.5S(T) は生産中止となっております。

※単位 mm。( ) 内数字は全密閉仕様モータの場合です。



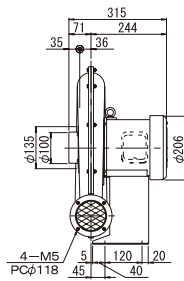
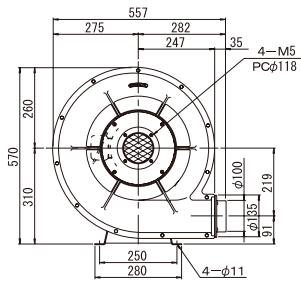
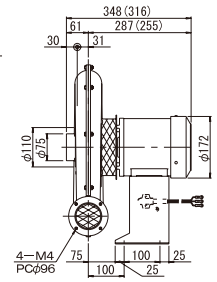
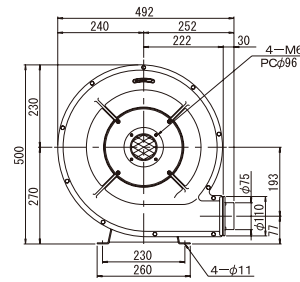
《標準型》  
DH2.5S  
DH2.5T

《耐熱型》  
TDH2.5S  
TDH2.5T



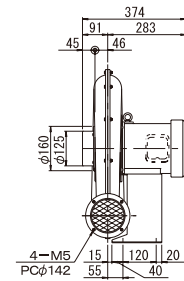
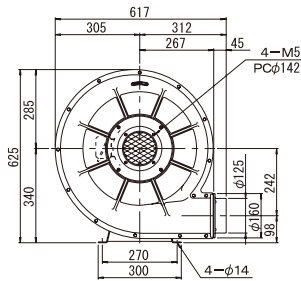
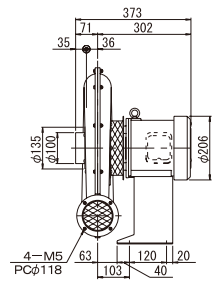
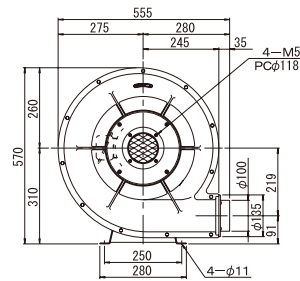
《標準型》  
DH3(L)  
DH3T(L)

《耐熱型》  
TDH3S(L)  
TDH3T(L)



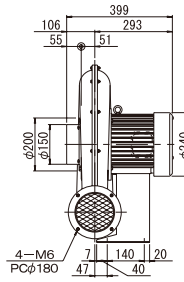
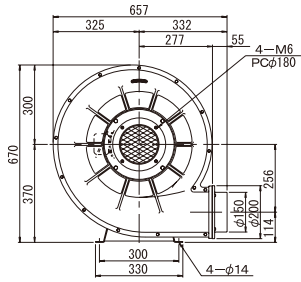
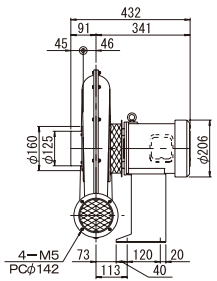
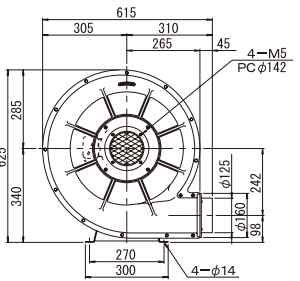
《標準型》  
DH4(L/P)  
[DH4T(L)e]

《耐熱型》  
TDH4T(L/P)  
[TDH4T(L)e]



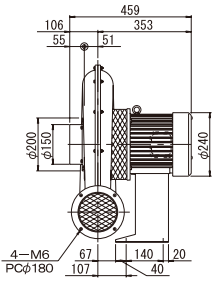
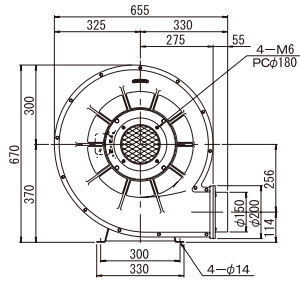
《標準型》  
DH5(L/P)  
[DH5T(L)]

《耐熱型》  
TDH5T(L/P)  
[TDH5T(L)]



《標準型》  
DH6T(L/P)  
[DH6T(L)]

《耐熱型》  
TDH6T(L/P)  
[TDH6T(L)]



高圧ターボ型

※ 上記外形寸法図は全て右回転タイプです。左回転タイプは上記各寸法図の吐出口及びモータを右から左に反転させてご利用ください。その場合、電源コード位置や端子箱も、接続最遠側に反転します。

※ 安全上の為、吸込口及び吐出口には金網を取り付けています。取り外しての運転は安全確保の上、十分にご注意ください。