

強力高圧ターボ型電動送風機

〈常温型〉 **KDH** シリーズ / 〈耐熱型〉 **TKDH** シリーズ

50Hz専用 or 60Hz専用



TKDH3SL

KDH4TP

【自社製プレミアム効率 (IE3) モータ搭載】

KDH5TLP

【自社製プレミアム効率 (IE3) モータ搭載】

特長

★ 自社生産専用モータ搭載

連続運転や負荷変動・省エネルギー等を想定した自社設計開発・自社一貫生産の送風機専用外扇モータを搭載。

特に 0.75kW 以上機種には、自社製プレミアム効率モータ (IE3) を搭載。(型式末尾 P 表記)

★ 専用ターボファン採用

★ 耐熱型

“特殊耐熱フィン” “冷却ファン” を組込んだ三重冷却方式の耐熱型を完全シリーズ化。

★ 右・左 2 種類のファン回転仕様

両タイプ標準品としてラインナップ。また、右・左ともに吐出方向を 4 方向へ変更可能。(一部 3 方向への変更)

主な用途

- 乾燥機 ●焼却炉 ●溶解炉 ●加熱炉 ●ボイラー
- 紡績機械 ●クリーニング機械 ●発泡・攪拌
- 洗浄機 ●熱風発生機 ●印刷機械 ●その他送排風

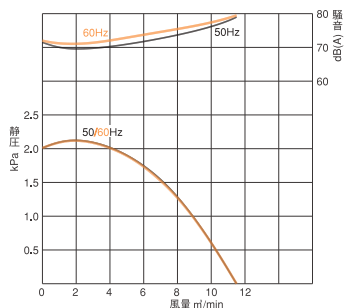
特注仕様

- 電圧変更 <全機種>
- 指定色 <全機種>
- 取付ピッチ変更 <全機種>
- 口金口径・芯高変更 <全機種>
- 端子箱(台)取付 <全機種>
- 主羽根形状・材質変更 <要打ち合わせ>

性能曲線図

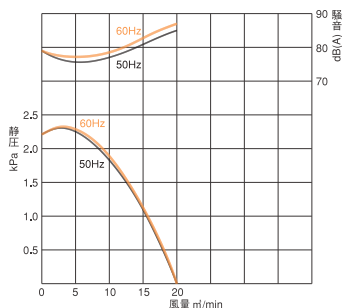
0.4kW

KDH3S(L) TKDH3S(L)
KDH3T(L) TKDH3T(L)



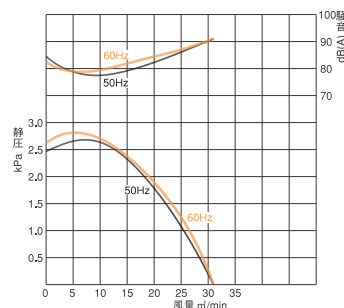
0.75kW

KDH4T(L)P TKDH4T(L)P
[KDH4T(L)e] [TKDH4T(L)e]



1.5kW

KDH5T(L)P TKDH5T(L)P
[KDH5T(L)] [TKDH5T(L)]



仕様表

※ 型式項目中の最末尾 (L) 表示はファンの回転方向の識別記号です。右回転タイプは“L”表示無、左回転タイプは“L”表示有で、それぞれのタイプの正式型式となります。(モータ側より見てファン回転方向が右か左かを表現)

RoHS

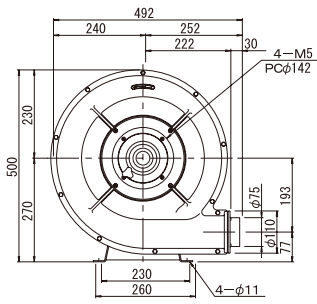
型式	吐出口		電源電圧 (V)	出力 (W)		電流 (A)		無負荷回転数 (min ⁻¹)		最高静圧 (kPa)		最大風量 (m ³ /min)		質量 (kg)
	内径 (mm)	外径 (mm)		50Hz	60Hz	50Hz	60Hz	50Hz	60Hz	50Hz	60Hz	50Hz	60Hz	
KDH3S(L)	69	75	1φ100	400	400	7.2	6.9	3000	3600	2.11	2.11	11.5	11.5	23.5
KDH3T(L)	69	75	3φ200	400	400	2.3	2.0	3000	3600	2.11	2.11	11.5	11.5	22.5
KDH4T(L)P [KDH4T(L)e]	94	100	3φ200	750	750	3.6	3.7	3000	3600	2.30	2.30	20.0	20.0	32.5
KDH5T(L)P [KDH5T(L)]	117	125	3φ200	1500	1500	6.5	6.2	3000	3600	2.70	2.79	31.0	31.0	38.5

※ 風量、静圧は電動機の定格電流値以内で測定した各々の最高値です。 ※ 性能は 20℃におけるものです。

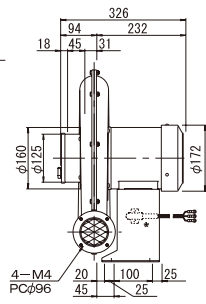
※ 型式末尾に“P”表示は自社製プレミアム効率モータ (IE3) 仕様です。 ([] 内は自社製標準モータ搭載機種の型式となります。)

Super high-pressure turbo type electric blower

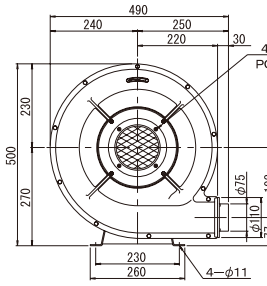
外形寸法図



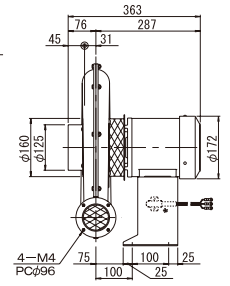
《標準型》
KDH3S(L)
KDH3T(L)



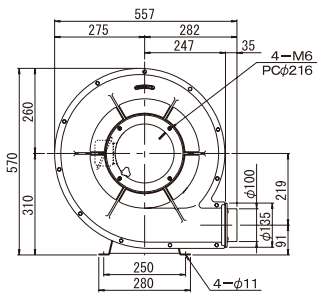
《耐熱型》
TKDH3S(L)
TKDH3T(L)



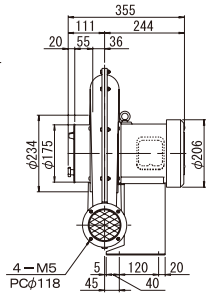
《標準型》
KDH4T(L)P
[KDH4T(L)e]



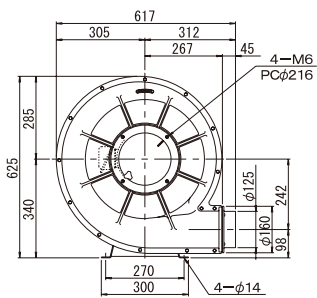
《耐熱型》
TKDH4T(L)P
[TKDH4T(L)e]



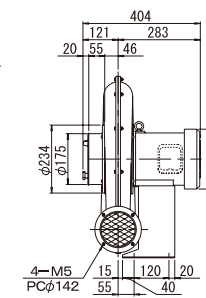
《標準型》
KDH5T(L)P
[KDH5T(L)]



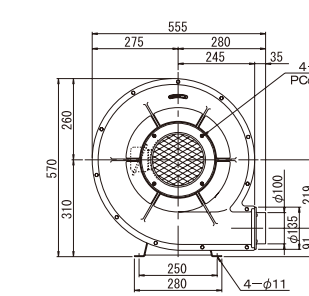
《耐熱型》
TKDH5T(L)P
[TKDH5T(L)]



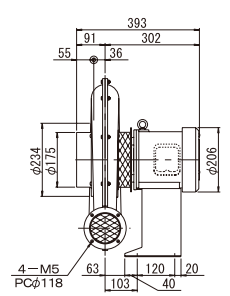
《標準型》
KDH5T(L)P
[KDH5T(L)]



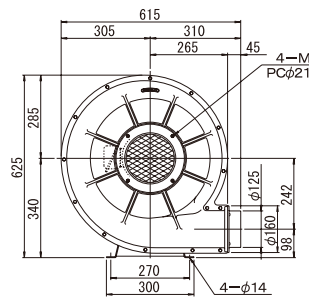
《耐熱型》
TKDH5T(L)P
[TKDH5T(L)]



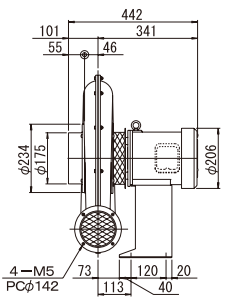
《標準型》
KDH5T(L)P
[KDH5T(L)]



《耐熱型》
TKDH5T(L)P
[TKDH5T(L)]



《標準型》
KDH5T(L)P
[KDH5T(L)]



《耐熱型》
TKDH5T(L)P
[TKDH5T(L)]

強力高圧ターボ型

※ 上記外形寸法図は全て右回転タイプです。左回転タイプは上記各寸法図の吐出口及びモータを右から左に反転させてご利用ください。その場合、電源コード位置や端子箱も、接続最適側に反転します。

※ 安全上の為、吸込口及び吐出口には金網を取り付けています。取り外しての運転は安全確保の上、十分にご注意ください。

ベアリング No.		モータ仕様	吸込口タンバ	吐出口四方変更可能方向	回転方向 (モータ側より見て)	耐熱型									
主羽根側	外扇側					型式	連続最高吸気温度 (°C)	最高静圧 (kPa)		最大風量 (m ³ /min)		質量 (kg)	吸込口タンバ	モータ仕様	吐出口四方変更可能方向
			50Hz	60Hz	50Hz			60Hz							
6204ZZ	6202ZZ	全閉外扇	有	4方向	右・左	TKDH3S(L)	250	2.11	2.11	11.5	11.5	24.5	無	全閉外扇	4方向
6204ZZ	6202ZZ	全閉外扇	有	4方向	右・左	TKDH3T(L)	250	2.11	2.11	11.5	11.5	23.5	無	全閉外扇	4方向
6305ZZ	6204ZZ	全閉外扇	有	4方向	右・左	TKDH4T(L)P [TKDH4T(L)e]	250	2.30	2.30	20.0	20.0	33.5	無	全閉外扇	4方向
6206ZZ	6204ZZ	全閉外扇	有	4方向	右・左	TKDH5T(L)P [TKDH5T(L)]	250	2.70	2.79	31.0	31.0	39.5	無	全閉外扇	4方向